

大社基地遺跡群 (大社基地) の主要遺構



旧出西国民学校



後谷司令官宅



司令官宅裏の地下壕群
米軍写真R514/4/49 (撮影1947年10月3日)

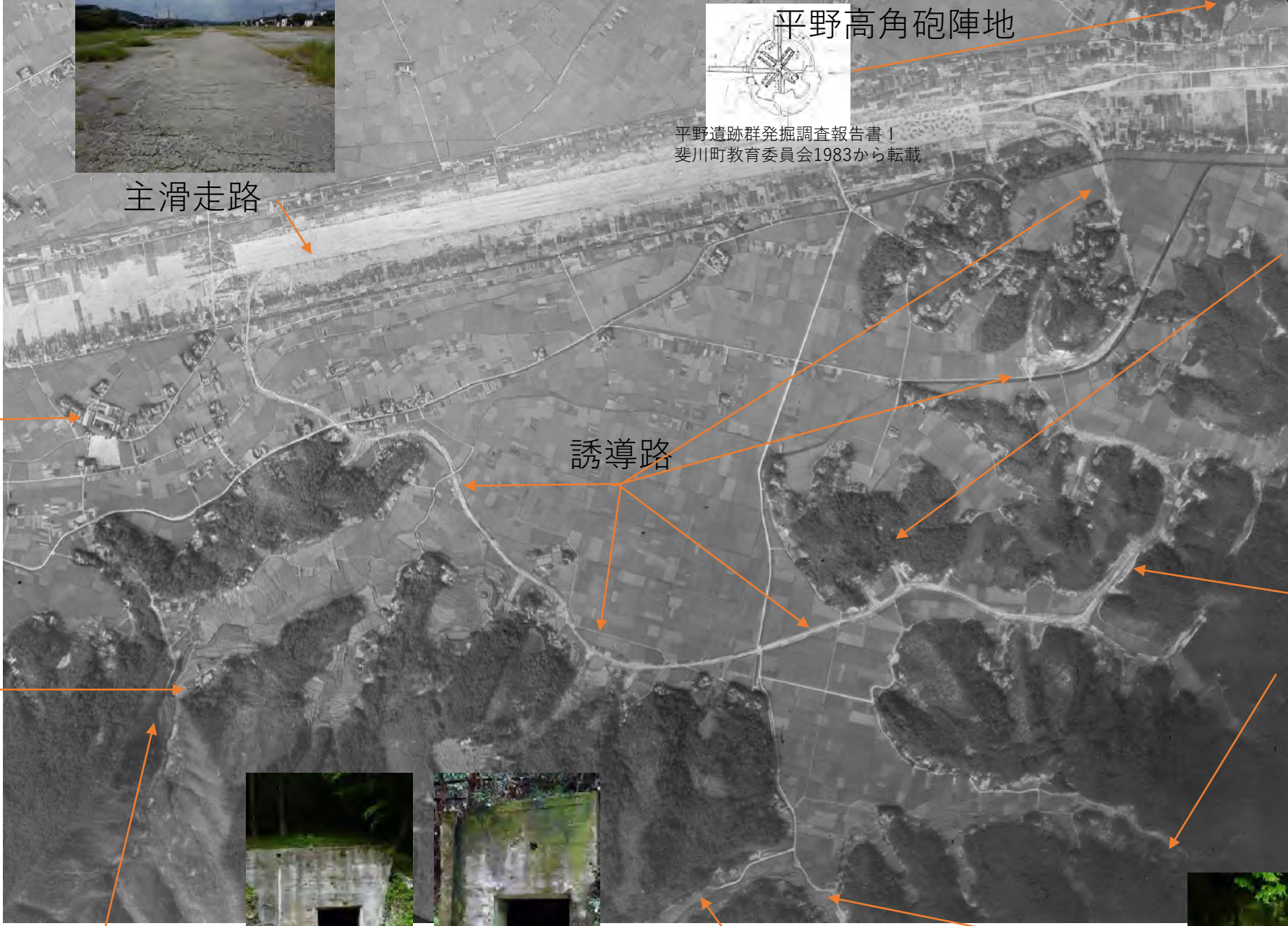


主滑走路

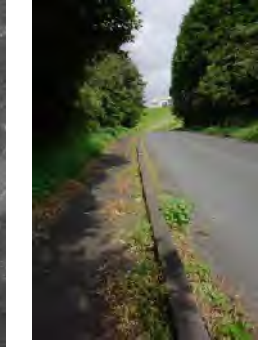


平野高角砲陣地

平野遺跡群発掘調査報告書！
斐川町教育委員会1983から転載



掩体跡に立つ民家



銀河焼却地



鷺谷燃料庫



和西谷魚雷庫群



寺谷爆弾庫群

